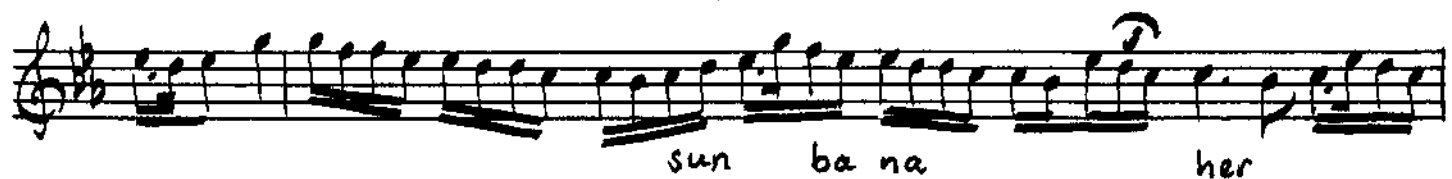


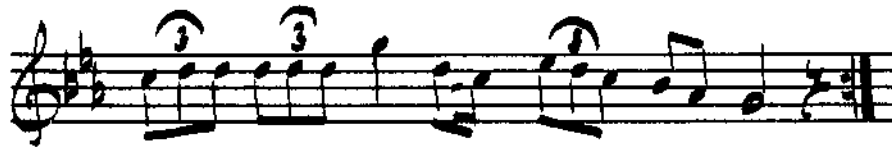
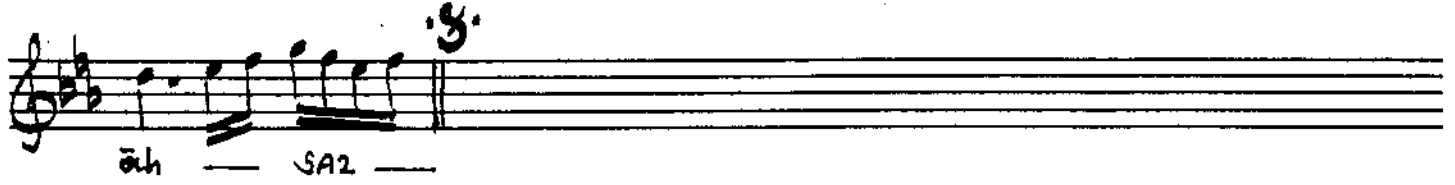
KÜRDİLİ HİCAZKÂR SARKI

Usûl: Xîwînîk

Uddê Serupe Efendi



KÜRDÎLİHİCAZKÂR ŞARKI (Devâmlı)



Gesm-i mesti Lâtfedip kılsın nigâh
Sînesi olsun bana her dem penâh
Böyle süzân olmasın hiç kimse âh
Sînesi olsun bana her dem penâh

Her nigâhı başka bir âlem açar
Lâne-i âgûşuna gönlüm kaçar
Zülf-i sevdâvîsi sevdâlar saçar
Sînesi olsun bana her dem penâh